



6月の予定

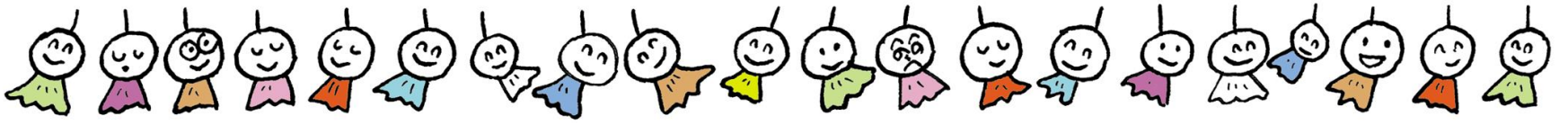


ちどり幼稚園
R6. 5. 20

日	曜日	予 定	給食	送り	降園時間	持ち物・提出物
1	土					
2	日					
3	月	おはなしタイム	あり	あり	15:15	
4	火	避難訓練(火災)	あり	あり	15:15	
5	水	にこにこサークル いちご狩り(年長)	あり	あり	15:15	
6	木	歯科指導・検診	あり	あり	15:15	鏡(年中・年長) 給食費、教材費 預かり保育代(≒切11日)
7	金	運動あそび	あり	あり	15:15	
8	土					
9	日					
10	月	おはなしタイム	あり	あり	15:15	希望の絵本(≒切11日)
11	火	自由参観日	あり	あり	15:15	
12	水	すみれ保育園さんと交流会(年長)	あり	あり	15:15	
13	木	内科検診②(すみれ・ふじ・つき) 13:30~	あり	あり	15:15	
14	金	ちどりっこフェスタ準備 *11:15降園 *預かり保育あり	なし	あり	11:15	
15	土	ちどりっこフェスタ9:00~11:30 にこにこサークル				
16	日					
17	月	おはなしタイム	あり	あり	15:15	
18	火	ミニ遠足(年中・年長)* 西の宮公園	れんげ・年少 給食あり 年中・年長 お弁当	あり	15:15	年中・年長ミニ遠足の支度 (水筒・お弁当・お手拭き・ シート・おやつ)
19	水	誕生会	お楽しみ給食	あり	15:15	
20	木	プール開き にこにこサークル	あり	あり	15:15	汚れてもいいパンツ(1枚) プールの支度
21	金	運動あそび	あり	あり	15:15	
22	土					
23	日					
24	月	おはなしタイム 自由参観日	あり	あり	15:15	
25	火	にこにこサークル	あり	あり	15:15	
26	水		あり	あり	15:15	送迎バス代集金袋(≒切28日)
27	木	防犯教室	あり	あり	15:15	
28	金		あり	あり	15:15	
29	土					
30	日					

※歯科検診・指導：園医の赤堀先生による検診です。歯科指導は年中・長のみ行います。

※年長：5日(水)いちご狩り、12日(水)すみれ保育園さんと交流会についての詳細は、後日別紙にてお知らせします。



6月の おしらせ

R6. 5. 20
ちどり幼稚園

《島田・榛南地区子育てフェア》

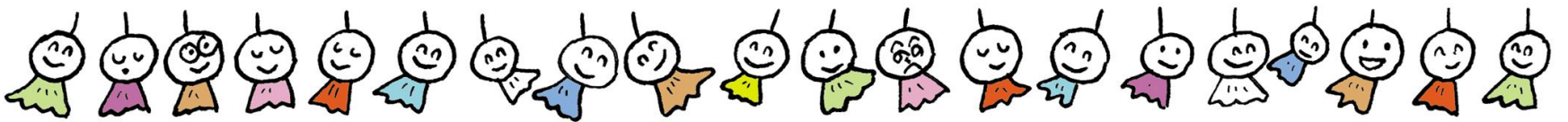
例年、未就園児・在園児と保護者を対象とした“幼稚園を楽しむ”ための催しである“ちどりっこフェスタ”を開催していますが、今年度は島田・榛原地区の幼稚園にも声をかけ広い地域の方にもちどり幼稚園に遊びにきていただきたいと考え準備を進めています。ご近所・お知り合いに小さなお子さんがいらっしゃいましたらお誘い合わせてご来園ください。

当日は“ミニ機関車乗車体験”もあります。兄弟の参加も大歓迎です。ぜひご家族皆さんで楽しい時間をお過ごしください。詳細が決まり次第、後日お手紙を配布させていただきます。

なお当日はおうちの方と一緒に登降園となります。(雨天決行、内容が多少変更になる場合があります。)

《水あそび》

20日(木)はプール開きです。毎日プールの支度を持たせてください。持ち物等についての詳細は後日お手紙を配布します。なお、プールの支度とは別にパンツ(泥んこ等で汚れてもいいもの)を一枚用意してください。こちらは園で保管させていただきます。名前も忘れずに書いてください。



切り取り線

14日(金) 預かり保育申請書

(お切 7日)

*お弁当持参

ショート (お迎えが16:00前)

ロング (お迎えが16:00以降)

組 名前