

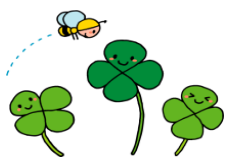


ちどい幼稚園

4月の予定



日	曜日	予 定	給 食	職員による送り	降園時間	持ち物・提出物
1	水	なかよし保育				
2	木	なかよし保育				
3	金	*預かり保育なし				
4	土					
5	日					
6	月	入園式 10:00	なし	なし	11:30 (終了予定)	新学期用品 (新入園児)
7	火	始業式 *預かり保育あり メールテスト	なし	れんげ・新入年少 な し 進級年少・年中・年長あ り	11:00 11:15	防災頭巾 個票 新学期用品 クレパス・粘土注文書(切7日 (希望者) なわとび (年中・年長) 粘土板
8	水	進級児通常保育開始	れんげ・新入年少 なし 進級年少・年中・年長 パン給食	れんげ・新入年少 なし 進級年少・年中・年長あり	11:00 15:15	雑巾2枚 ティッシュ1箱 (記名は不要)
9	木	進級記念写真撮影 (年中、年長) 尿検査1次	れんげ・新入年少 なし 進級年少・年中・年長 あり	れんげ・新入年少 なし 進級年少・年中・年長あり	11:00 15:15	尿検体 アレルギー対応確認書(切9日)
10	金	運動あそび	れんげ・新入進級年少 お弁当 年中・年長 あり	れんげ・新入年少 なし 進級年少・年中・年長あり	13:00 15:15	教材費 (切13日)・スポーツ振興 センター同意書 (新入園児のみ・切 13日) 希望の絵本申込書 (切13日) 園児写真の掲載について(切10日)
11	土					
12	日					
13	月	にこにこサークル	れんげ・新入進級年少 お弁当 年中・年長 あり	れんげ・新入年少 なし 進級年少・年中・年長あ り	13:00 15:15	
14	火	新入園児通常保育開始	あり	あり	15:15	
15	水	誕生会 (誕生児保護者のみ園開放)	パン給食	あり	15:15	
16	木	保護者会総会 年少役員選出 *預かり保育あり	あり	なし	総会終了後	
17	金	運動あそび	あり	あり	15:15	
18	土					
19	日					
20	月	自由参観日	あり	あり	15:15	
21	火	家庭訪問① (*預かり保育あり) 避難訓練	あり	あり	13:15	
22	水	家庭訪問② (*預かり保育あり)	パン給食	あり	13:15	
23	木	家庭訪問③ (*預かり保育あり) 尿検査2次	あり	あり	13:15	尿検体 (1次未提出者)
24	金	家庭訪問④ (*預かり保育あり)	あり	あり	13:15	
25	土					
26	日					
27	月		あり	あり		送迎バス代 (切30日)
28	火	にこにこサークル	あり	あり	15:15	
29	水	昭和の日				
30	木	自由参観日	あり	あり	15:15	



お知らせ

れんげ・年少



2026, 4, 6

今年も稚鮎が元気にのぼってきました。いよいよ新年度が始まり、大きな環境の変化に子どもたちは不安や緊張でいっぱいになっていることと思います。時には登園を渋ったり、不安がって泣いたりすることがあるかもしれません。しかし、このようなあらわれは、社会性が育つ第一歩として、大切なものと考えています。環境に慣れるにしたがい少しずつ解消していきますので、おうちの方は一緒に不安がったりせず、楽しい話題をとりあげるなど期待をもたせてあげられる雰囲気づくりにご協力ください。気になることや分からないことは、気軽に職員に声をかけてください。

さて、本園では【心豊かでたくましい子】を教育目標とし、外の活動として、自然体験や実体験を重視した教育を心がけています。また、内の活動として、モンテッソーリ教育も行っています。今年度も、子どもたちの健やかな成長のため職員一同努力してまいりますので、ご理解とご協力をお願いいたします。

保護者会総会について

年少役員選出と保護者会総会を予定しています。総会終了後はおうちの方と一緒に降園しますので、職員による送りはありません。詳細につきましては、後日保護者会よりお便りが配布されます。なお、当日は幼児教育計画書を持参してください。*帰りの預かり保育を希望の方は、担任まで連絡帳にてお知らせください。

園バス利用について

新入年少児は7日(火)の朝より、れんげ組入園児は8日(水)の朝よりバスの利用が可能です。バスを利用しない日は7:50までは園へ、それ以降はバス携帯電話と園の両方に連絡してください。なお、新入園児は、降園時のバス利用は14日(火)からとなります。

バスは新年度に配布した時刻表で運行します。新入園の子どもたちがスムーズに乗降できるようになるまでは、発着時間が多少遅れる可能性があります。ご理解とご協力をお願いいたします。

預かり保育ロング受け入れについて

預かり保育ロングを希望する場合は下記の事に注意してください。

- ◎新入園児の帰りの預かり保育ロングの受け入れは14日(火)からとなります。
- ◎定期でのご利用を希望する場合は、事前に申請書の提出が必要です。(担任に申し出てください)
- ◎帰りのロングのお迎えは、ほし組保育室にお願いします。

家庭訪問について

4月21日(火)～24日(金)の期間で家庭訪問を実施します。日程は後日お知らせいたします。期間中で都合の悪い日がある場合は、9日(木)までに担任に申し出てください。

にこにこサークルについて

未就園児向けの園開放日です。どなたでも自由に参加できます。ぜひお友だちを誘ってご参加ください。

自由参観日について

毎月自由参観日を設けてあります。お子様の園での様子を自由に参観していただけます。

また誕生会は全園児がホールに集まり、ひとつ大きくなったお友だちをお祝いします。

4月の誕生会は誕生児の保護者のみで自由参観できます。5月以降の誕生会は全園児対象の自由参観(10:00～11:00)となりますのでご都合のつく方はご参観ください。

給食について

今年度より静岡給食 1食¥310 おさや(パン給食) 1食¥300になります。また、毎週1回パン給食があります。

※欠席・遅刻・早退等の連絡は8:50までをお願いします。

※防災頭巾、カラー帽への出席番号記入は4月中にお願いします。

※スポーツ振興センター共済掛け金(180円)は後日集金します。

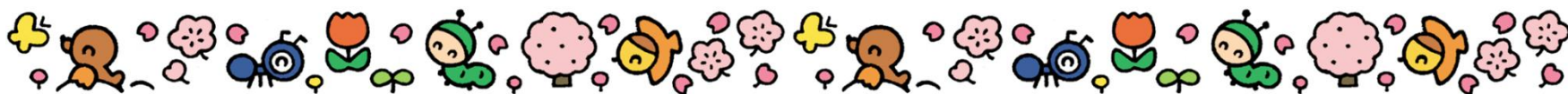
----- きりとり -----

預かり保育ロング申込用紙 (㇔切 13日)

家庭訪問期間中の預かり保育ロング(帰り)を希望する場合は希望日とショート・ロングのいずれかを○で囲み、提出してください。

	4/21(火)	22(水)	23(木)	24(金)
ショート(お迎えが16:00前)				ロング(お迎えが16:00以降)

組 名前



お知らせ

年中・年長



2026. 4. 7

新年度になり、子どもたちの元気な笑い声とともに園内がたちまち明るくなりました。私たち職員も新しい年度に胸をふくらませています。中には環境の変化になじめず不安定になる子どももいることでしょう。そんな時、おうちの方は楽しい話題をとりあげるなど期待をもたせてあげられる雰囲気づくりにご協力ください。気になることや分からないことは、気軽に職員に声をかけていただけたらと思います。

さて、本園では【心豊かでたくましい子】を教育目標とし、外の活動として、自然体験や実体験を重視した教育を心がけています。また、内の活動として、モンテッソーリ教育も行っています。今年度も、子どもたちの健やかな成長のため職員一同努力してまいりますので、ご理解とご協力をお願いいたします。

進級写真撮影について

9日(木)の写真撮影時の服装は次の通りです。 園服 ショートパンツ ハイソックス 紺(黒でも可)

保護者会総会について

保護者会総会を予定しています。総会終了後はおうちの方と一緒に降園しますので、職員による送りはありません。詳細につきましては、後日保護者会よりお便りが配布されます。なお、当日は幼児教育計画書を持参してください。

*帰りの預かり保育を希望の方は、担任まで連絡帳にてお知らせください。

園バス利用について

始業式に配布した時刻表で運行します。新入園児が慣れるまでは発着時刻が多少遅れる場合がありますがご理解をお願いします。

預かり保育ロングについて

帰りのロングのお迎えは、ほし組保育室にお願いします。

家庭訪問について

4月21日(火)～24日(金)の期間で家庭訪問を実施します。日程は後日お知らせいたします。期間中で都合の悪い日がある場合は、9日(木)までに担任に申し出てください。

運動あそびについて

毎月数回、年長年中児は“運動あそび”があります。運動あそびの日の服装は下記の通りです。

白ポロシャツ ショートパンツ (体調や気温に応じての対応は可能です)

自由参観について

毎月自由参観日を設けてあります。お子様の園での様子を自由に参観していただけます。

また誕生会は全園児がホールに集まり、ひとつ大きくなったお友だちをお祝いします。

4月の誕生会は誕生児の保護者のみが自由参観できます。5月以降の誕生会は全園児対象の自由参観(10:00～11:00)となりますのでご都合のつく方はご参観ください。

給食について

今年度より静岡給食 1食¥310 おさや(パン給食) 1食¥300になります。また、毎週1回パン給食があります。

にこにこサークルについて

未就園児向けの園開放日です。どなたでも自由に参加できます。ぜひお友だちを誘ってご参加ください。

※欠席・遅刻・早退等の連絡は8:50までにお願いします。

※防災頭巾、カラー帽への出席番号記入は4月中にお願いします。

※スポーツ振興センター共済掛け金(180円)は後日集金します。



きりとり

預かり保育ロング申込用紙 (ㄨ切 13日)

家庭訪問期間中の預かり保育ロング(帰り)を希望する場合は希望日とショート・ロングのいずれかを○で囲み、提出してください。 4/21(火) 22(水) 23(木) 24(金)

ショート(お迎えが16:00前)

ロング(お迎えが16:00以降)

組 名前