



6月の予定

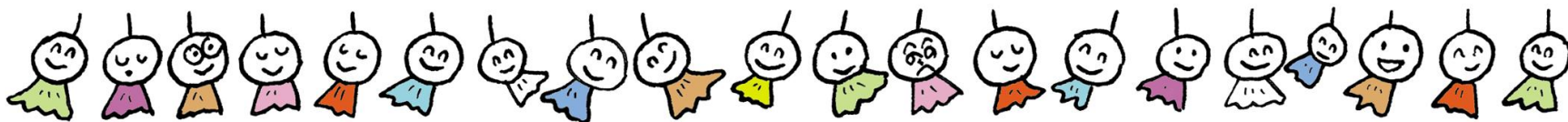


ちどり幼稚園
R8. 5. 18

日	曜日	予 定	給食	送り	降園時間	持ち物・提出物
1	月	にこにこサークル・5歳児検診・おはなタイム③	あり	あり	15:15	
2	火	ミニ遠足(年中・長)*西の宮公園	あり	あり	15:15	希望の絵本(メ切5日) 年中・年長ミニ遠足の支度 (水筒、お弁当、お手拭き、シート、おやつ(食べられる物1つ))
3	水	自由参観日	パン給食	あり	15:15	
4	木	歯科指導・検診	あり	あり	15:15	鏡(年中・年長)
5	金	運動あそび	あり	あり	15:15	
6	土					
7	日					
8	月	すみれ保育園さんと交流会(年長)① おはなタイム④	あり	あり	15:15	給食費、教材費 預かり保育代(メ切10日)
9	火	避難訓練(火災)	あり	あり	15:15	
10	水	すみれ保育園さんと交流会(年長)②	パン給食	あり	15:15	
11	木		あり	あり	15:15	
12	金	ちどりっこフェスタ準備 *11:15降園 *預かり保育あり	なし	あり	11:15	
13	土	ちどりっこフェスタ9:00~11:30 にこにこサークル				
14	日					
15	月	おはなタイム⑤	あり	あり	15:15	
16	火	誕生会 プール開き	パン給食	あり	15:15	プールの支度
17	水	カレーパーティー	なし	あり	15:15	白飯(お弁当箱に入れて) スプーン・歯ブラシ・コップ マスク・エプロン・三角巾 (年中・年長)
18	木	内科検診①(れんげ・たんぼぼ・ふじ・つき) 13:30	あり	あり	15:15	
19	金	にこにこサークル(わんぱく教室参加)	あり	あり	15:15	
20	土					
21	日					
22	月	おはなタイム⑥	あり	あり	15:15	
23	火		あり	あり	15:15	
24	水	交通安全指導	パン給食	あり	15:15	
25	木	内科検診②(すみれ・さくら・ほし)13:30	あり	あり	15:15	
26	金	運動あそび	あり	あり	15:15	送迎バス代集金袋(メ切29日)
27	土					
28	日					
29	月	防犯教室	あり	あり	15:15	
30	火	自由参観日 にこにこサークル	あり	あり	15:15	

※歯科検診・指導：園医の赤堀先生による検診です。歯科指導は年中・長のみ行います。

※年長：8日(月)・10日(水)の2日間すみれ保育園さんと交流会についての詳細は、活動予定にてお知らせします。



6月の おしらせ

R8. 5. 18
ちどり幼稚園

《ちどりっこフェア2026》

今年度も、未就園児・在園児と保護者を対象とした“幼稚園を楽しむ”ための催しである“ちどりっこフェスタ”を開催します。子育て相談もありますので、ご近所・お知り合いに小さなお子さんがいらっしゃいましたらお誘い合わせでご来園ください。兄弟の参加も大歓迎です。ぜひご家族皆さんで楽しい時間をお過ごしください。詳細が決まり次第、後日お手紙を配布させていただきます。

なお当日はおうちの方と一緒に登降園となります。（雨天決行、内容が多少変更になる場合があります。）

《内科検診》

園医さんに来園していただき、検診を受けます。（内科：大川小児科）

園医さんの指導があった場合のみ、担任が連絡します。治療が必要な場合は受診をお願いします。

《水あそび》

16日(火)はプール開きです。この日から毎日プールの支度を持たせてください。持ち物等についての詳細は後日お手紙を配布します。



切り取り線

ちどりっこフェスタ前日

12日(金) 預かり保育申請書

(〆切 5日(金))

*お弁当持参

ショート（お迎えが16：：00前）

ロング（お迎えが16：：00以降）

組 名前